

POZNÁMKY:

- ROZVODY VYTÁPĚNÍ BUDOU OPATŘENÉ IZOLACÍ S PE A MV PODLE TECHNICKÉ ZPRÁVY
- REFERENČNÍ TEPLOTNÍ SPÁD TOPNÉ VODY JE VZT_80/60 °C, UT_65/55 °C
- DÉLKOVÁ ROZTAŽNOST POTRUBÍ BUDE ŘEŠENA POMOCÍ SPRÁVNÉHO TVARU POTRUBÍ
 - DODÁVKA DILENSKÉ DOKUMENTACE S VÝPOČTEM PRO KAŽDÝ ÚSEK OTOPNÉ SOUSTAVY
- PRŮCHOD POTRUBÍ POŽÁRNÍM PŘEDĚLEM BUDE OPATŘEN POŽÁRNÍ PRŮCHODKOU ČI TĚSNĚN POŽÁRNÍM TMELEM
- LEŽATÉ POTRUBÍ JE POTŘEBA INSTALOVAT S mín. SPÁDEM 0,3%, TAK, ABY CELOU SOUSTAVU BYLO MOŽNÉ VYPUSTIT RESP. ODVZDUŠNIT
- ODVZDUŠNĚNÍ SOUSTAVY SE BUDE PROVÁDĚT PŘES OTOPNÁ TĚLESA RESP. PŘES ODVZDUŠŇOVACÍ VENTILY NA NEJVYŠŠÍCH MÍSTECH SOUSTAVY
- NA NEJNÍŽŠÍCH MÍSTECH SOUSTAVY RESP. JEDNOTLIVÝCH ČÁSTÍ SOUSTAVY JE POTŘEBA UMÍSTIT VYPOUŠTĚCÍ ARMATURY, TAK ABY CELOU SOUSTAVU BYLO MOŽNÉ VYPUSTIT
- KAŽDÁ VZT JEDNOTKA S TEPLOVODNÍM OHŘEVEM BUDE NÁPOJENA NA OTOPNOU SOUSTAVU PŘES PŘÍPOJOVACÍ UZEL

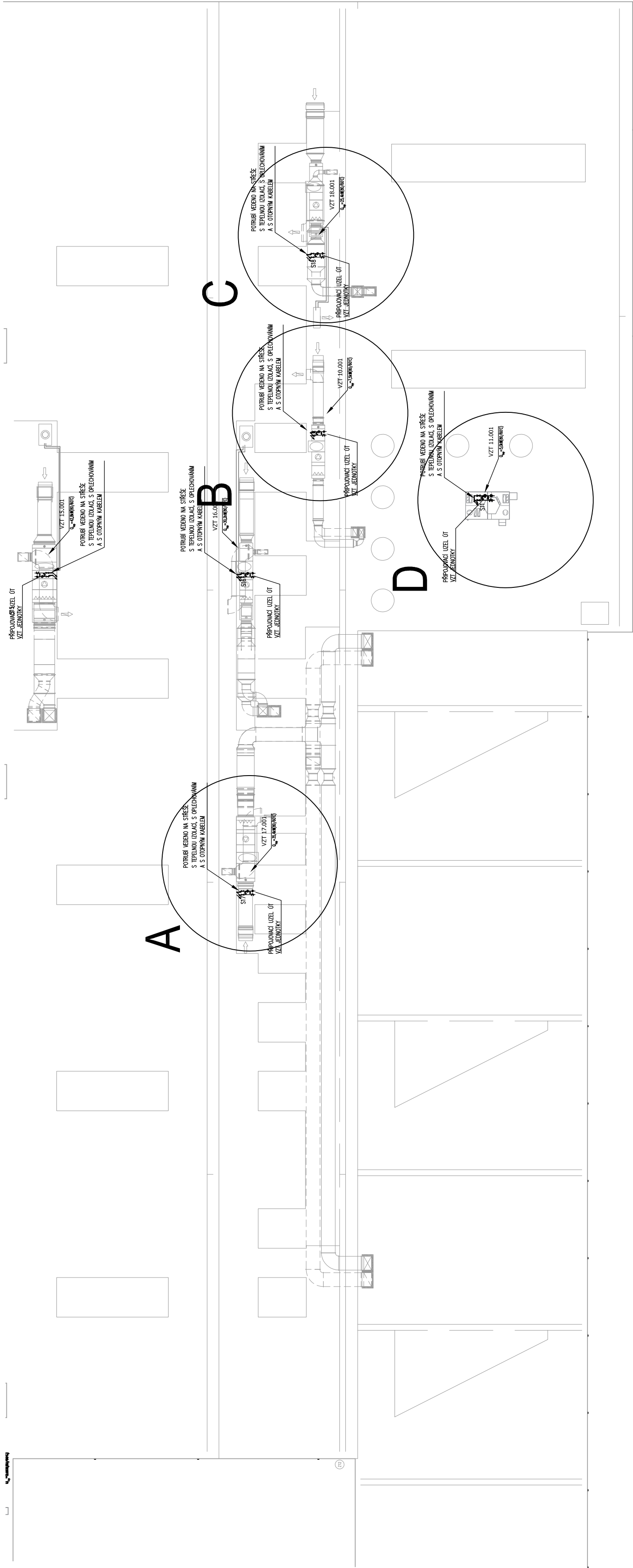
UPOZORNĚNÍ 1:

- TECHNICKÁ ZPRÁVA JE NEODDĚLITELNOU SOUČÁSTÍ PROJEKTOVÉ DOKUMENTACE
- INFORMACE NA TOMTO DOKUMENTU NEMOHOU BÝT V ŽÁDNÉM PŘÍPADĚ SVÉVOLNĚ POZMĚNĚNY, DOPLNĚNÝ, NEBO ODSTRANĚNÝ
- TATO DOKUMENTACE NENAHRAZUJE DILENSKOU DOKUMENTACÍ
- TATO DOKUMENTACE JE ZPRACOVÁVÁNA PRO PROVEDENÍ STAVBY A VYJADŘUJE ZÁMĚR PROJEKTANTA. DODAVATEL MUSÍ ČIST DOKUMENTACÍ S OHLEDEM NA VŠECHNY DETAILY A MUSÍ ZAHRNOUT DO NABÍDKY VŠECHNY POTŘEBNÉ SOUČÁSTI SYSTÉMU TAK ABY DOSAHL PLNĚ FUNKCE SYSTÉMU DLE ZÁMĚRU PROJEKTANTA.
- TATO DOKUMENTACE MUSÍ BÝT ČTENÁ A KOORDINOVÁNA DOHROMADY S POŽÁRNĚ BEZPEČNOSTNÍM ŘEŠENÍM STAVBY A APLIKOVÁNÍMI VÝKRESY ARCHITEKTURY, STATIKY, PŘÍPOJEK, DALŠÍCH MECHANICKÝCH PROFESÍ A ELEKTRICKÝCH DOKUMENTACÍ.
- DODAVATEL MECHANICKÝCH PROFESÍ KORDINUJE S DODAVATELEM ELEKTRICKÝM PROFESÍ NAPÁJENÍ DO VŠECH ZAŘÍZENÍ DLE POTŘEBY.
- DODAVATEL JE POVINEN PŘEČÍST TUTO DOKUMENTACÍ A UPOZORNIT NA PŘÍPADNÉ NEDOSTATKY A ZJEVNÉ VADY A KOLIZE.
- VEŠKERÝ MATERIÁL POUŽITÝ PRO REALIZACI BUDE PODLÉHAT SCHVALOVACÍMU PROCESU INVESTORA
- PODLE ZÁKONA č. 134/2016 Sb., O ZADÁVÁNÍ VŘEJNÝCH ZAKÁZEK, VEŠKERÉ VÝROBKY, KTERÉ JSOU V PD OZNAČENÉ KONKRÉTNÍM NÁZVEM JE MOŽNÉ NAHRADIT ROVNOCENNÝM RESP. LEPŠÍM ŘEŠENÍM.

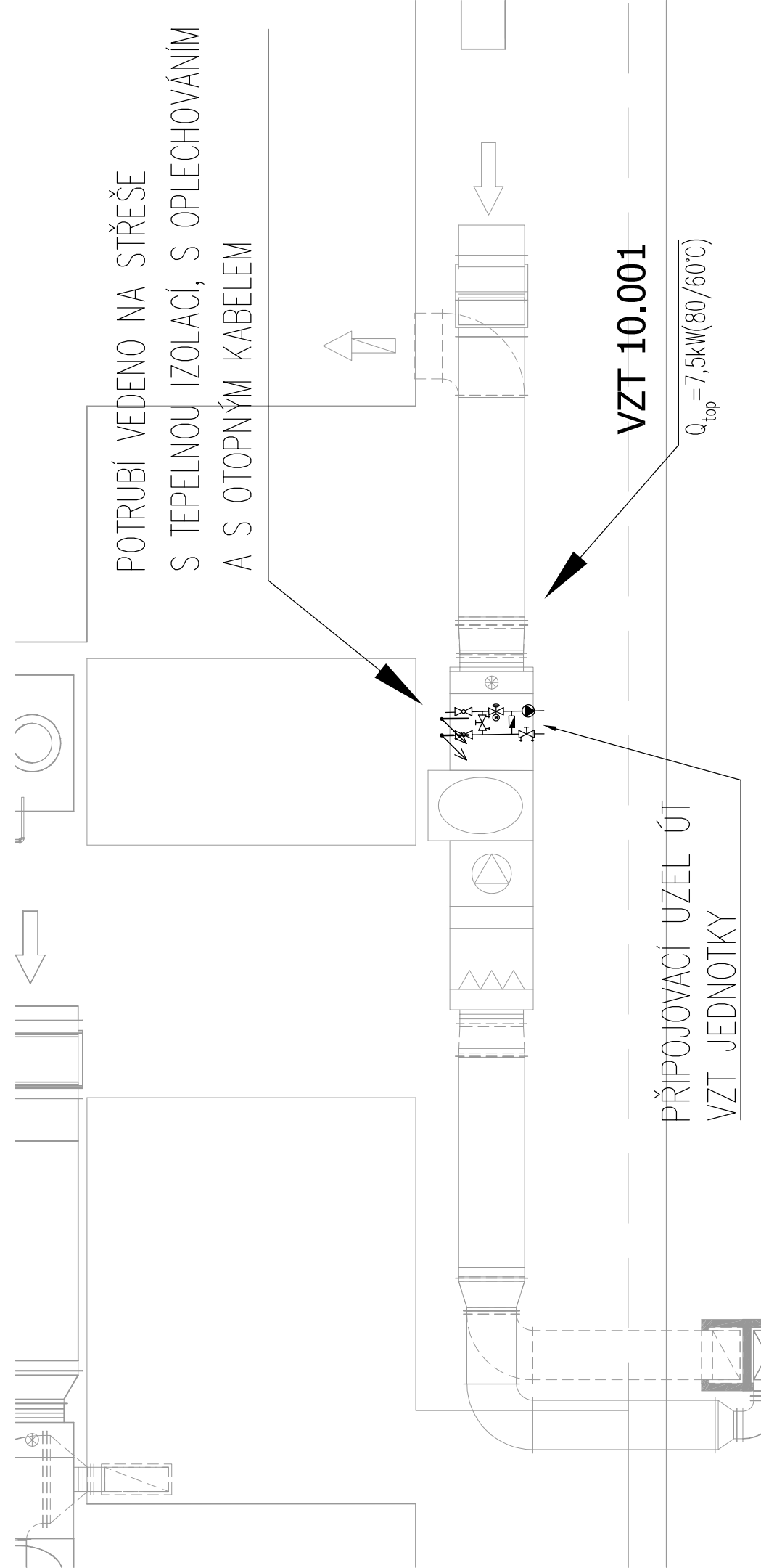
UPOZORNĚNÍ 2:

- NAVRŽENÉ PŘEDNASTAVENÍ TERMOSTATICKÝCH VENTILŮ, UZAVÍRACÍCH ŠROUBENÍ A REGULAČNÍCH ARMATUR PLATÍ JENOM ZA PŘEDPOKLADU, ŽE PŘI REALIZACI BUDOU DODRŽENY VEŠKERÉ VLASTNOSTI OTOPNÉ SOUSTAVY (VNITŘNÍ VÝPOČTOVÉ TEPLOTY, TEPLOTNÍ SPÁD, TRASOVÁNÍ A MATERIÁL ROZVODŮ, POZICE A TYPY OTOPNÝCH TĚLES, Kvs HODNOTY ARMATUR, ATD.). V OPAČNÉM PŘÍPADĚ JE POTŘEBA PŘEPočÍTAT HYDRAULICKÉ VYVÁŽENÍ CELÉ SOUSTAVY, PŘEDNASTAVENÍ REGULAČNÍCH PRVKŮ A PŘI TOPNÉ ZKOUŠCE JE NASTAVIT TAK, ABY VEŠKERÁ OTOPNÁ TĚLESA HŘÁLA ROVNOMĚRNĚ, SOUSTAVA BYLA HYDRAULICKY VYVÁŽENÁ A BEZ PŘEKROČENÍ MAX. DÍF. TLAKU NA ARMATURÁCH

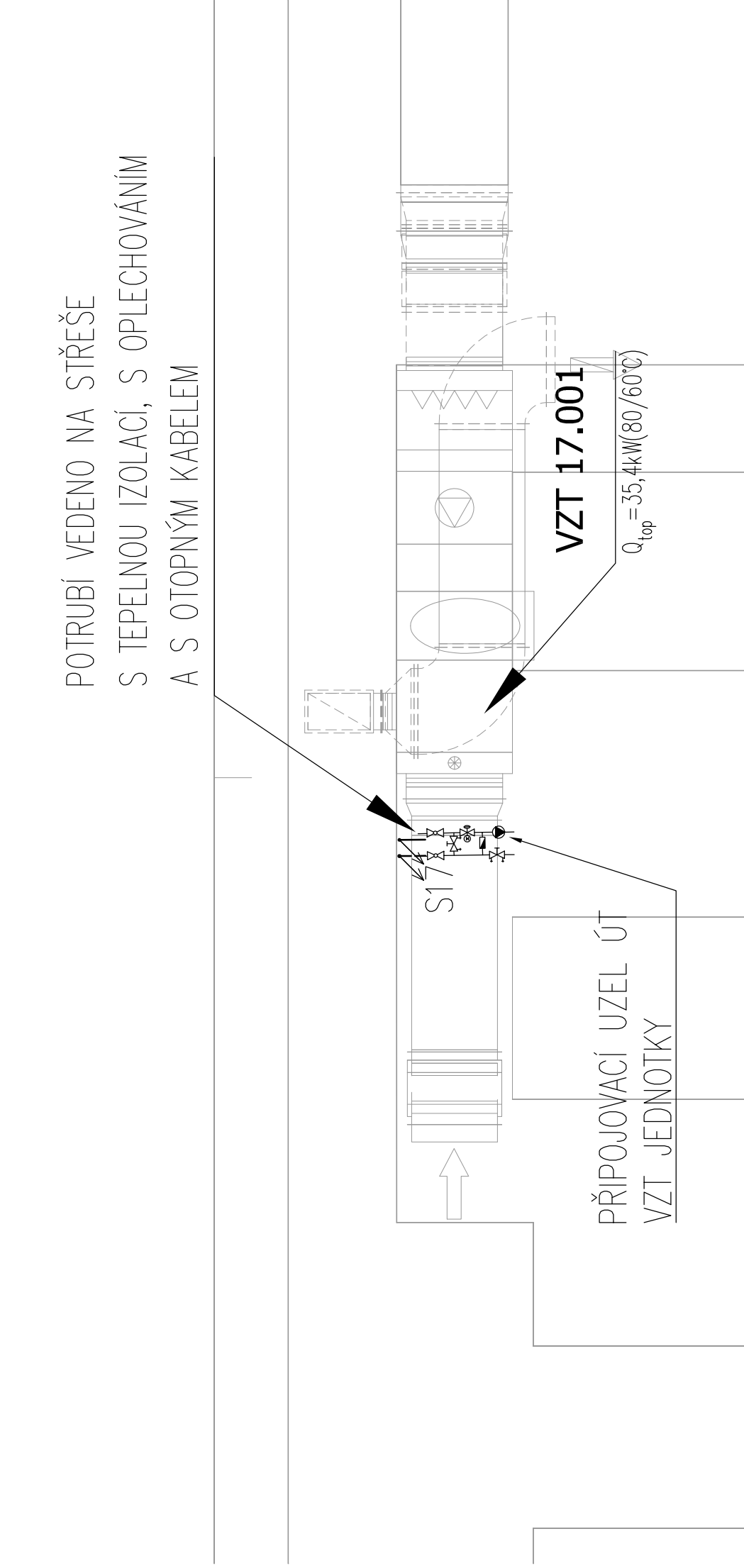
DETAIL A



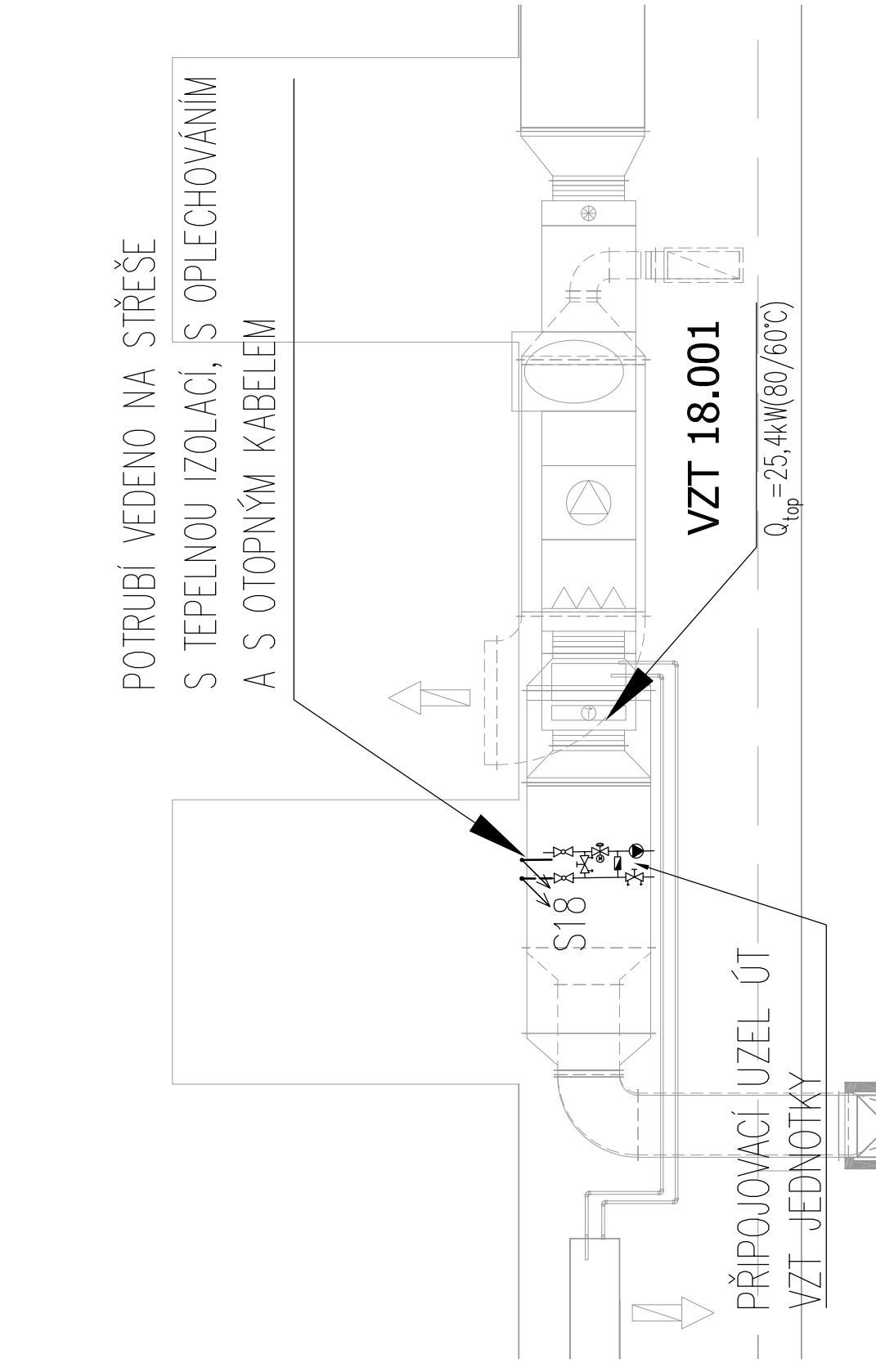
DETAIL B



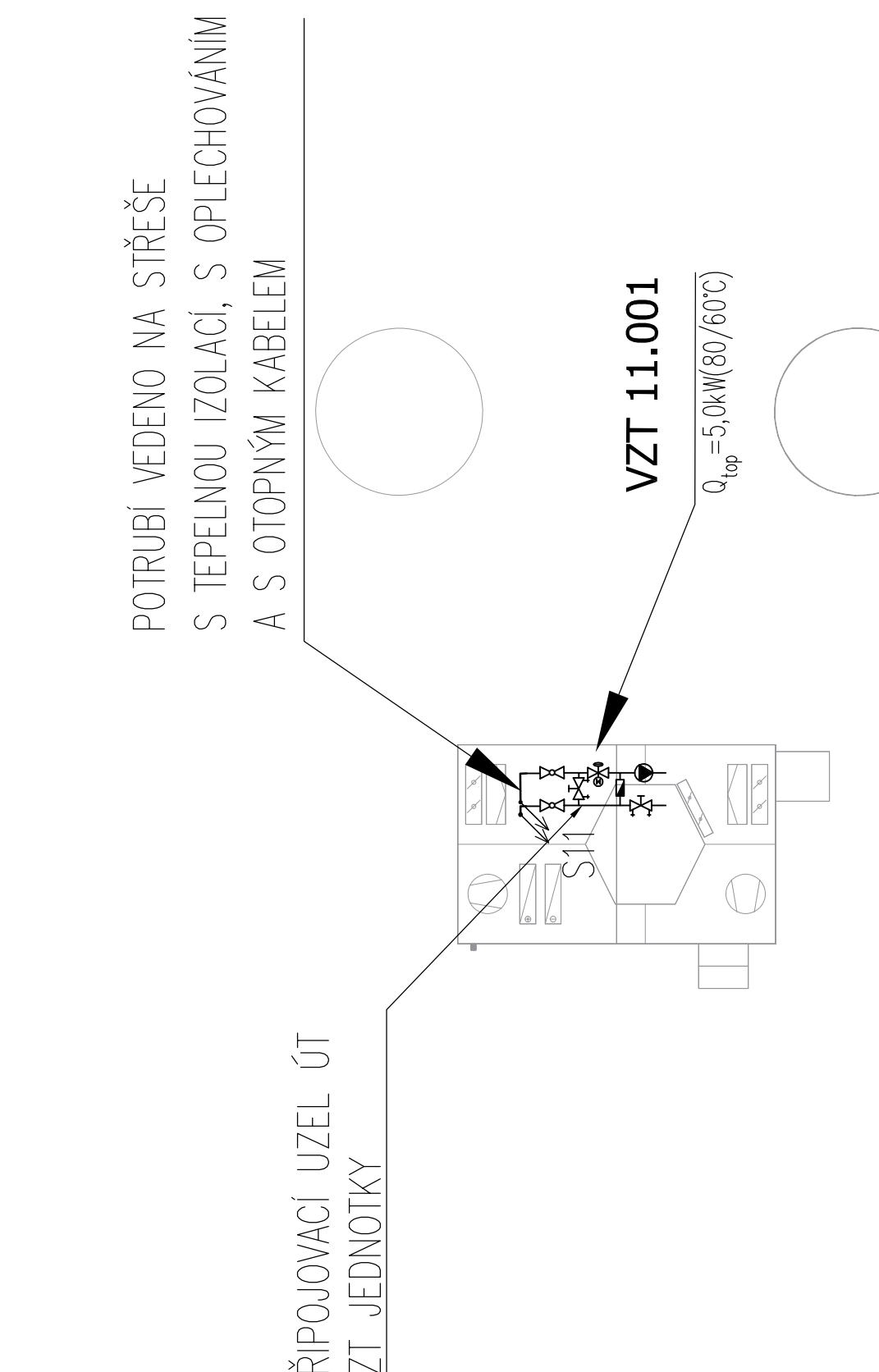
DETAIL C



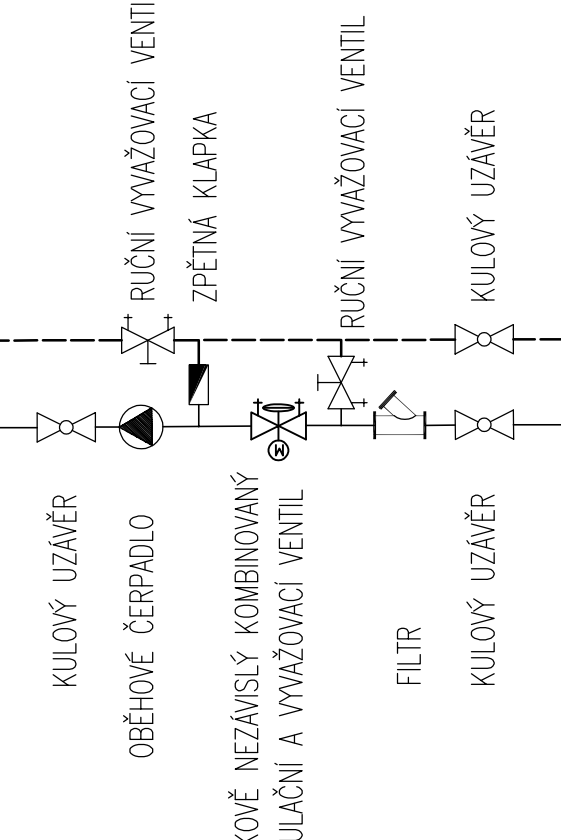
DETAIL D



DETAIL D



SCHEMA: PŘÍPOJOVACÍ UZEL PRO VZT JEDNOTKY:



LEGENDA:

- PŘÍVODNÍ POTRUBÍ TOPNÉ VODY (OCEL) + TEPELNÁ IZOLACE
- VRATNÉ POTRUBÍ TOPNÉ VODY (OCEL) + TEPELNÁ IZOLACE

STOUPACÍ/KLESACÍ POTRUBÍ OTOPNÉ

OBJEDNATEL: Píseňské městské dopravní podniky PMDDP		Píseňské městské dopravní podniky, a.s. Denissovo nábřeží 920/12 301 00 Píseň – Východní Předměstí		Společnost 2: M Mott MacDonald CZ, spol. s r.o. Národní 984/15 110 00 Praha 1 M MOTT MACDONALD www.mottmac.com		Společnost 1: M METROPROJEKT Praha a.s. nám. I. P. Pavlova 2/1786 120 00 Praha 2 tel.: +420 296 154 105 www.metroprojekt.cz	
HP:	Ing. Jan Kočí tel.: 296 154 401	Podpis: <i>Jan Kočí</i>	Název a kód díla: DPS	REKONSTRUKCE VOZOVNY SLOVANY Píseň, Slovanská alej 35		Název části díla: E: Stavební část - stavební soubory SOD I Objekty Vrchní stavby (VST) E:2 TZB	
Zpracovatelský ústav:	tel.: +420 296 154 400	Podpis: <i>Ing. Jakub Huml</i>	S 80	Název projektu: S 80		Název předmětu: SO VST 10-03 Vytápění Půdorys střechy	
Vedoucí ústavu:	Ing. Jakub Huml	Podpis: <i>Ing. Jakub Huml</i>	Ing. Jakub Huml	Odpovědný projektant: Ing. Jakub Huml		Znalec: -	
Vedoucí ústavu:	Bc. Jana KOSTINKOVA	Podpis: <i>Jana Kostinkova</i>	V20/2038	Výpracoval: Bc. Jana KOSTINKOVA		Číslo přík.: 005	
Sml. číslo:	V20/2038	Datum:	11/2019	Sml. číslo:		Číslo přík.: 005	
Prac. číslo:	8-CA4	Měřítko:	1:2000/1:50	Prac. číslo:		Číslo přík.: 005	